

KOMPAKTOWY PRZEMYSŁOWY GAZOMIERZ MIECHOWY

BK-G100M



Zastosowanie

Medium: gaz ziemny, gaz miejski, propan, butan.

Branże: przemysł gazowniczy.

Zadanie: mierzenie objętości gazu.

Zasada działania

Wkład pomiarowy przemysłowego gazomierza miechowego BK-G100M składa się w zależności od wielkości konstrukcyjnej do 8 równolegle połączonych mechanizmów pomiarowych. Każdy mechanizm zawiera cztery komory pomiarowe oddzielone od siebie membranami z tworzywa sztucznego. Komory te są okresowo napełniane i opróżniane. Przekładnia przegubowa przenosi ruchy membran na wałek korbowy. Wałek korbowy poprzez zasuwę steruje przepływem gazu. Ruch obrotowy przekładni przenoszony jest poprzez sprzęgło magnetyczne na liczydło.

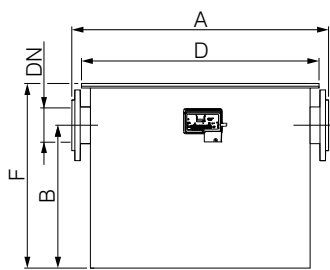
Krótką informacja

Gazomierze typu BK-G100M są kompaktowe, poręczne i zoptymalizowane wagowo. Spełniają najwyższe wymogi pod względem dokładności pomiaru i bezpieczeństwa. Obudowa gazomierza wykonana jest z blachy głębokotłocznej, skręcanej śrubami, w wersji jednokróćcowej lub dwukróćcowej z poziomym lub pionowym ustawieniem króćców. Mechanizmy pomiarowe działają na zasadzie swobodnej membrany. Efektem tego są małe spadki ciśnienia oraz cicha praca. Sprawdzony i opatentowany system kompaktowy jak również zastosowane wysokiej klasy materiały i komponenty gwarantują wysoki standard jakościowy i dużą dokładność pomiaru.

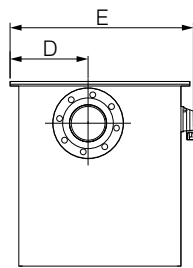
Cechy charakterystyczne

- niewielka waga
- kompaktowa budowa – niewielkie wymiary
- wysoka dokładność pomiaru i długotrwała stabilność metrologiczna
- nadajnik impulsów niskiej częstotliwości na wyposażeniu seryjnym (1 imp. = 1 m³)
- cicha praca
- maksymalne ciśnienie robocze 50 kPa
- maksymalne ciśnienie robocze 10 kPa – wykonanie wysokotemperaturowe T₁=650°C
- certyfikat na znak zgodności z EN 1359 w zakresie: temperatury otoczenia: -25°C ... +55°C, temperatury gazu: -25°C ... +40°C.
- opcja: zabezpieczenie przed przepływem wstecznym

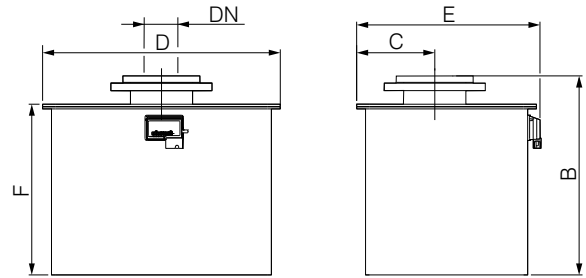
Dane techniczne



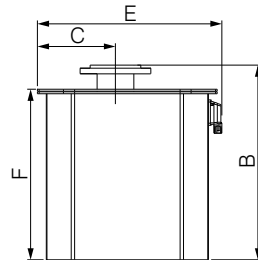
Rys.1



Rys.2



Rys.3

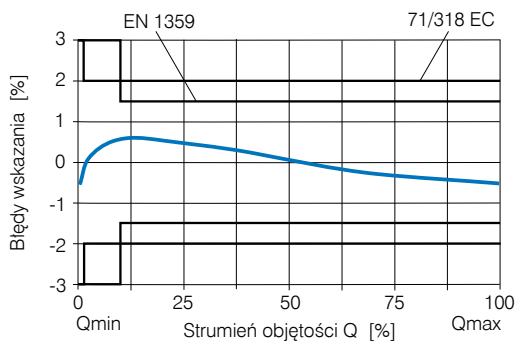


Rys.4

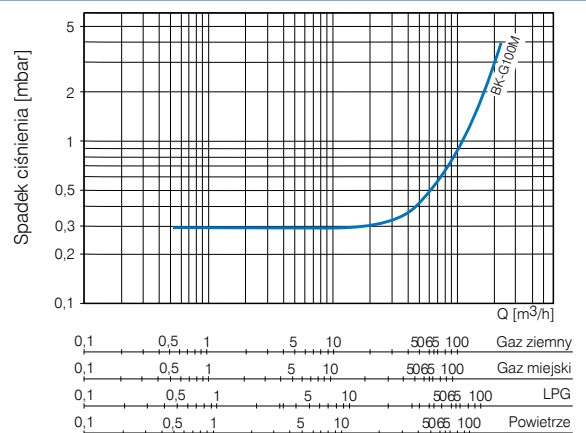
Rys.	Typ	Q_{max}	Q_{min}	V	Przyłącze*		A	B	C	D	E	F	Waga
		m ³ /h			DN	Śruby							
1	BK-G100M	160	1,0	48	DN100	8	800	448	243	740	571	577	95
2					DN100	8	-	621	243	740	571	533	100
3					DN100	8	710	608	243	950	571	533	105
4					DN100	8	430	608	280	740	571	533	95

* Przyłącza kołnierzowe wykonane wg DIN 2642, PN10

Krzywa błędów wskazania



Krzywa spadków ciśnienia



Producent:



Zakład Wytwórczy Urządzeń Gazowniczych „INTERGAZ” Sp. z o.o.

42-600 Tarnowskie Góry, ul. Nakielska 42/44
Tel.: +48 (32) 285 88 15, fax.: +48 (32) 285 24 65
intergaz@intergaz.eu, www.intergaz.eu

Dostawca:

