

Dobór typu gazomierza wg zapotrzebowanej mocy w kW i rodzaju gazu:

	Q _{max} gazomierza	maksymalna moc	
	[m ³ /h]	[kW]	
TYP gazomierza		gaz ziemny wysokometanowy typu E (dawniej GZ-50)	gaz ziemny zaazotowany typu Ls (dawniej GZ-35)
BK-G1,6	2,5	22,52	16,03
BK-G2,5	4	36,04	25,64
BK-G4	6	54,05	38,46
BK-G6	10	90,09	64,10
BK-G10	16	144,14	102,56
BK-G16	25	225,23	160,26
BK-G25	40	360,36	256,41
BK-G40	65	585,59	416,67
BK-G65	100	900,90	641,03
BK-G100	160	1441,44	1025,64

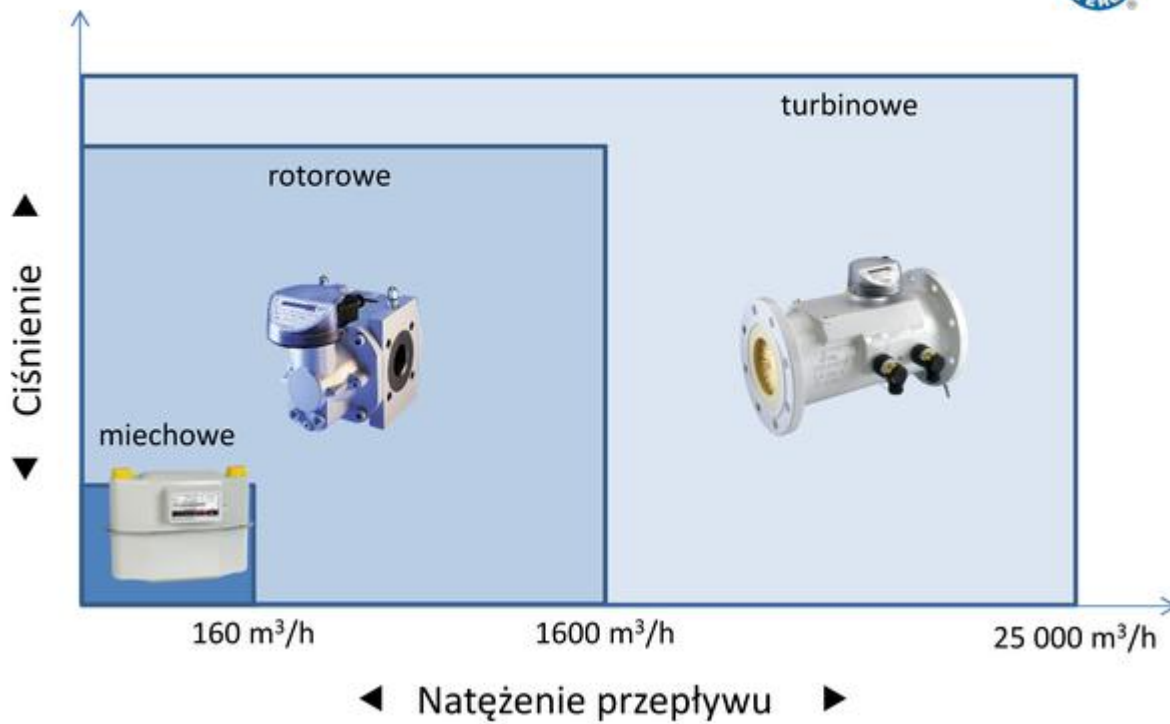
Rodzaj gazu	-	-
gaz ziemny wysokometanowy typu E (dawniej GZ-50)	10 KW : 9,1 = 1,11 m ³ /h	1 KW = 0,11 m ³ /h
gaz ziemny zaazotowany typu Ls (dawniej GZ-35)	10 KW : 6,4 = 1,56 m ³ /h	1 KW = 0,16 m ³ /h
Propan-butan	10 KW : 13 = 0,77 m ³ /h	1 KW = 0,08 m ³ /h

Charakterystyka wybranych typów gazowych grzejników wody przepływowej:

	Junkers		Immergas	Ariston
	WRP 11B	WRP 14B	Juliusz 11 Star	GIWH-10EA

Nominalna moc cieplna [kW]	19,2	23,6	21	20,3
Sprawność cieplna [%]	87	86	87	86
Maksymalne zużycie gazu ziemnego E (GZ 50)	2,3	2,9	2,5	2,98

Zakres stosowania trzech podstawowych typów gazomierzy



Dobór charakterystyki reduktora

